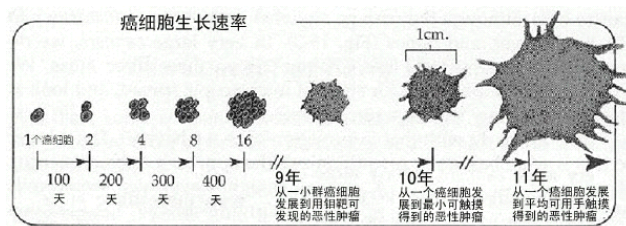
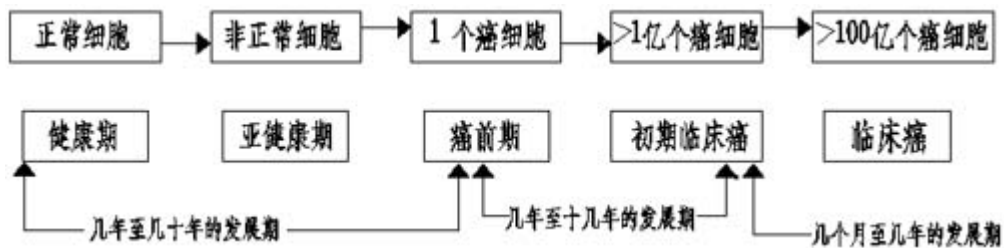


现代保健知识谈（一）

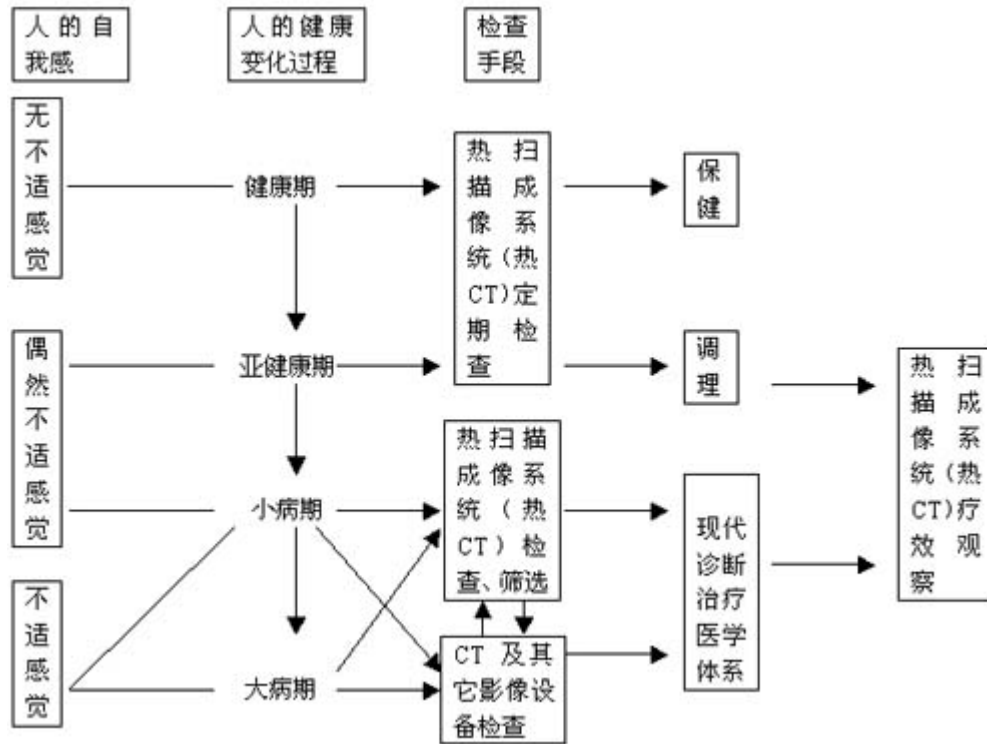
用中医中药和热CT诊断及疗效监测对癌症及其它疑难病症的早期预防治疗

在美国癌症死亡率为22%仅次于心脏病死亡率35%。专家预测每三个美国人的一生中就会有一人得癌症。每年大约50万美国人死于癌症。在中国近二十年来癌症发病从每年七十万人上升到一百六十万。癌症死亡人数由每年七十万人上升到一百三十万人。癌症死亡率约为20%。通常癌症被诊断确定后，患者大约一年内就会死亡，所以给人们造成一种错误观点，即癌细胞一旦形成后就会以极快的速度蔓延，并在短期内制人死亡。下面的图表科学的阐述了从正常细胞发展到一个癌细胞再发展到置人死亡的临床癌的通常规律过程。



以上图表说明了一个事实：癌的发展是一个缓慢的过程。通过科学的手段中止这一过程即可达到预防和完全根治的目的。目前在临床上，用组织形态学手段如CT，核磁，B超及其它手段，若要发现癌症是否存在，其肿瘤的大小至少要有直径1公分，癌细胞数目在1亿左右。已属于癌病发展过程的中后阶段。这也是癌症死亡率在人类得病死亡占的比重不断上升的原因：即昂贵的医疗设备和药物不能解决从正常细胞到癌细胞发展的早期阶段（亚健康期和癌前期）的发现，诊断和治疗。已获美国专利（专利号：6, 023, 637）的热扫描成像系统（热CT）添补了目前诊断手段的不足，能提前 3-5 年发现人体组织恶性病变。

现代保健知识谈（二） 现代保健模式



人的疾病发展过程从细胞组织的健康期（正常细胞）到亚健康期（正常组织功能开始改变）到小病期（组织功能和形态开始变化）到大病期（组织功能和形态变化加剧）有一个时间的量变到质变的过程。

现代西医理论及实践主要集中在大病期的诊断和治疗方面。

中医的传统医学理论和实践则包括了从健康期保健，亚健康期调理到小病期，大病期的治疗的全部过程。由于热扫描成像系统（热CT）的发明和临床使用，使中医的预防保健治疗医学体系从人体检查，诊断，疗效监测第一次拥有了客观记录和展现全部过程的可靠手段。

由于预防保健治疗医学体系的科学性，全面性，合理性，将会有效的降低国家社会福利经济负担，降低企业的健康保险负担，降低保险公司的风险理赔负担，降低个人和家庭医疗费用负担，使人群的总体健康水平提高，从而提高了人群的劳动效率，人群的生活质量。